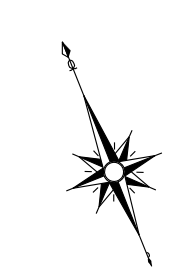
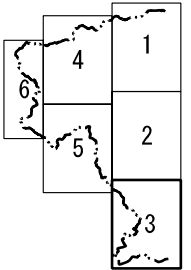
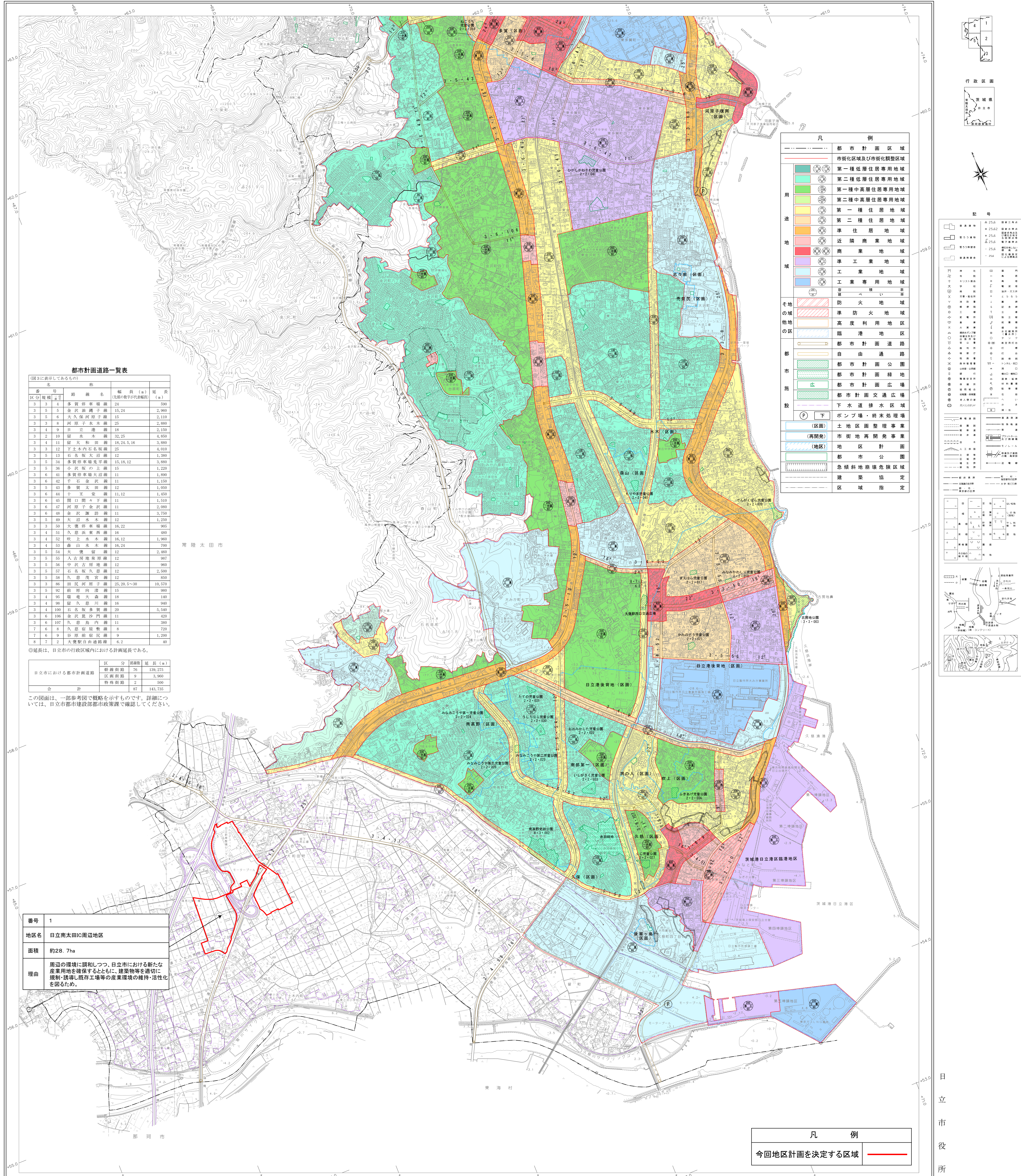


日立都市計画 地区計画総括図

令和四年三月印刷



凡 例

都市計画区域	市街化区域及び市街化調整区域	第一種低層住居専用地域	第二種低層住居専用地域	第一種中高層住居専用地域	第二種中高層住居専用地域	第一種住居地域	第二種住居地域	準住居地域	近隣商業地域	商業地域	準工業地域	工業地域	工業専用地域	建設用地	防火地域	準防火地域	高度利用地区	臨港地区	都市計画道路	自由通路	都市計画公園	都市計画緑地	都市計画広場	都市計画交通広場	下水道排水区域	ポンプ場・終末処理場	土地区画整理事業	市街地再開発事業	地区計画	都市公園	急傾斜地崩壊危険区域	建築協定	区域指定
--------	----------------	-------------	-------------	--------------	--------------	---------	---------	-------	--------	------	-------	------	--------	------	------	-------	--------	------	--------	------	--------	--------	--------	----------	---------	------------	----------	----------	------	------	------------	------	------

都市計画道路一覧表

番号	路線名	延長 (m)	延長 (km)
3-3-4	多賀停車場線	24	0.24
3-5-5	金沢通線	15.24	0.15
3-5-6	大久保河原線	15	0.15
3-7-8	河原川線	25	0.25
3-4-9	日立通線	18	0.18
3-2-10	留水線	32.25	0.32
3-4-11	留水線	18.24.5.16	0.38
3-3-12	下土内石巻線	25	0.25
3-5-13	石巻線	12	0.12
3-5-34	多賀停車場線	15.18.12	0.38
3-5-36	小沢線の土線	15	0.15
3-6-41	多賀停車場大田線	11	0.11
3-6-42	下土内石巻線	11	0.11
3-5-43	多賀大田線	12	0.12
3-6-44	土王堂線	11.12	0.15
3-6-45	開口間々下線	11	0.11
3-6-47	河原川線	11	0.11
3-6-48	金沢通線	11	0.11
3-5-49	大田水線	12	0.12
3-3-50	多賀停車場線	16.22	0.16
3-4-51	久慈浜西線	16	0.16
3-4-52	大田水線	10.12	0.19
3-4-53	大田水線	16.24	0.20
3-5-54	大田線	12	0.12
3-5-55	入古房地東線	12	0.12
3-5-56	中沢古房地線	12	0.12
3-5-57	石巻線	12	0.12
3-5-58	久慈浜西線	12	0.12
3-3-86	田代河原線	25.30.5~30	0.57
3-5-92	前原向洋線	15	0.15
3-4-96	大田線	18	0.18
3-4-98	留水線	16	0.16
3-4-100	石巻線	20	0.20
3-6-106	金沢通線	11	0.11
3-6-107	久慈浜西線	11	0.11
7-6-8	久慈浜西線	8	0.08
7-6-9	谷原前線	9	0.09
8-7-2	大田線	6.2	0.06

日立市における都市計画道路

区分	路線数	延長 (m)
幹線道路	16	129,215
区画道路	9	3,960
特殊道路	2	500
合 計	27	133,675

この図面は、一部参考図で概略を示すものです。詳細については、日立市都市建設部都市政策課で確認してください。

地区計画決定区域

番号	1
地区名	日立南太田IC周辺地区
面積	約28.7ha
理由	周辺の環境に調和しつつ、日立市における新たな産業用地を確保するとともに、建築物等を適切に規制・誘導し既存工場等の産業環境の維持・活性化を図るため。

凡 例

今回地区計画を決定する区域	——
---------------	----

三和航測株式会社調製

日立市役所